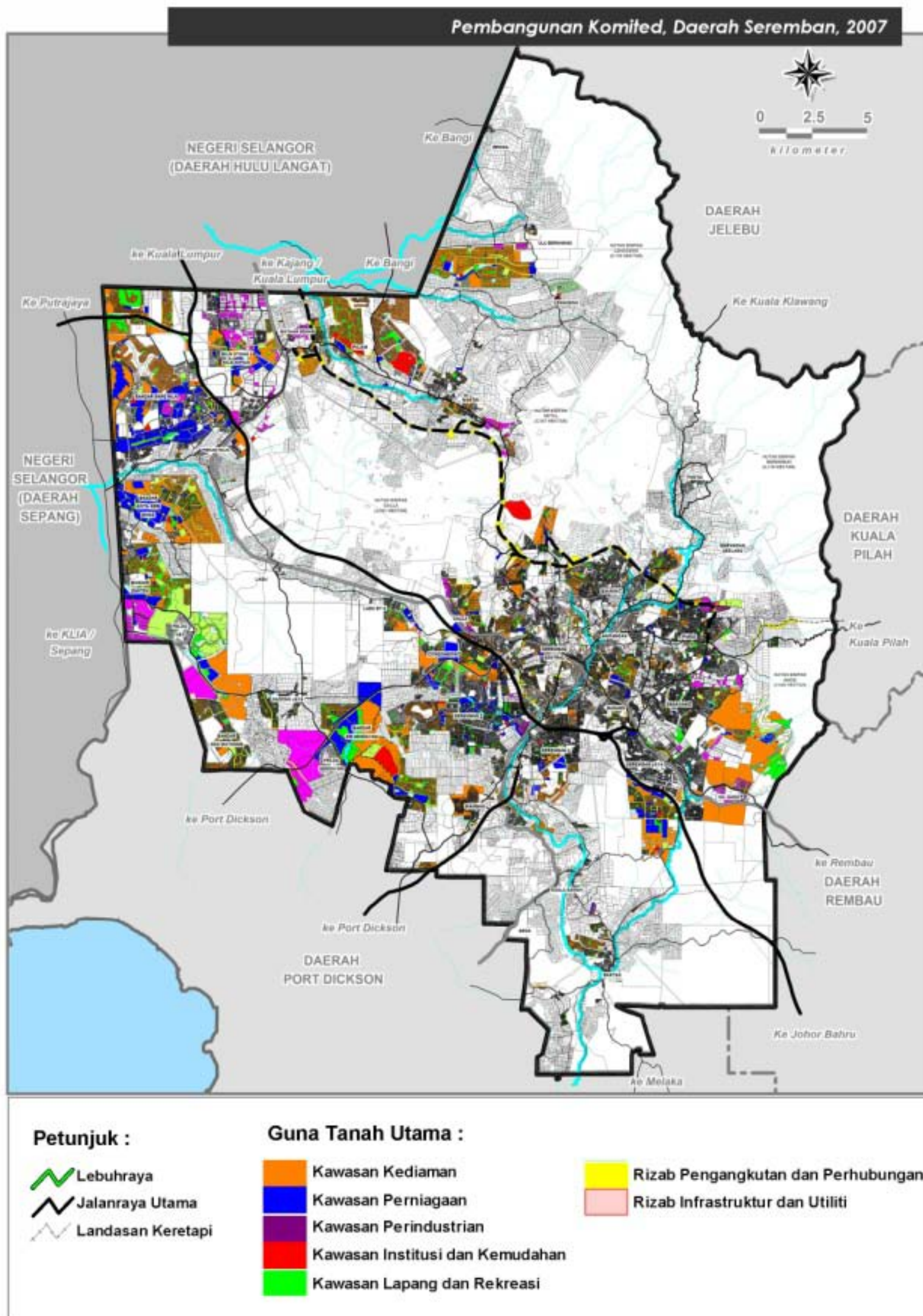


GUNATANAH KOMITED, 2007



Sumber : Pihak Berkuasa Tempatan, Julai 2008

❑ Guna Tanah Komited, Daerah Seremban, 2007

Kadar perbandaran komited bagi keseluruhan Daerah Seremban adalah seluas **16,933.67 hektar** (17.79%) daripada keseluruhan keluasan Daerah Seremban. Tumpuan utama perbandaran ini adalah di sekitar Bandar Seremban yang meliputi **45.65%** (7,730.95 hektar) dari kawasan komited Daerah Seremban. Kawasan sekitar Nilai, meliputi kawasan seluas **2,487.90 hektar** (14.69%), sekitar Labu seluas **3,259.97 hektar** (19.25%) dan selebihnya adalah secara berselerak di beberapa petempatan utama di sekitar Rantau, Mantin, Pajam, Lenggeng, Ulu Beranang dan Broga.

Guna Tanah Komited utama bagi Daerah Seremban adalah kawasan perumahan dengan keluasan seluas **6,751.87 hektar** (39.87%) dari keluasan keseluruhan pembangunan komited. Ia diikuti **pembangunan rizab pengangkutan dan perhubungan** seluas **3,085.11 hektar** (18.22%), **pembangunan perniagaan** seluas 2,033.70 hektar dan **perindustrian** seluas 1,232.29 hektar.

Bil	Guna Tanah	Keluasan	
		Hektar	%
1.	Perumahan	6,499.52	40.24
2.	Perniagaan	2,007.93	12.43
3.	Perindustrian	1,217.13	7.54
4.	Institusi dan Kemudahan	1,259.01	7.80
5.	Tanah Lapang dan Rekreasi	1,393.41	8.63
6.	Pengangkutan dan Perhubungan	3,042.60	18.84
7.	Infrastruktur dan Utiliti	731.78	4.53
Jumlah		16,151.37	100.00

