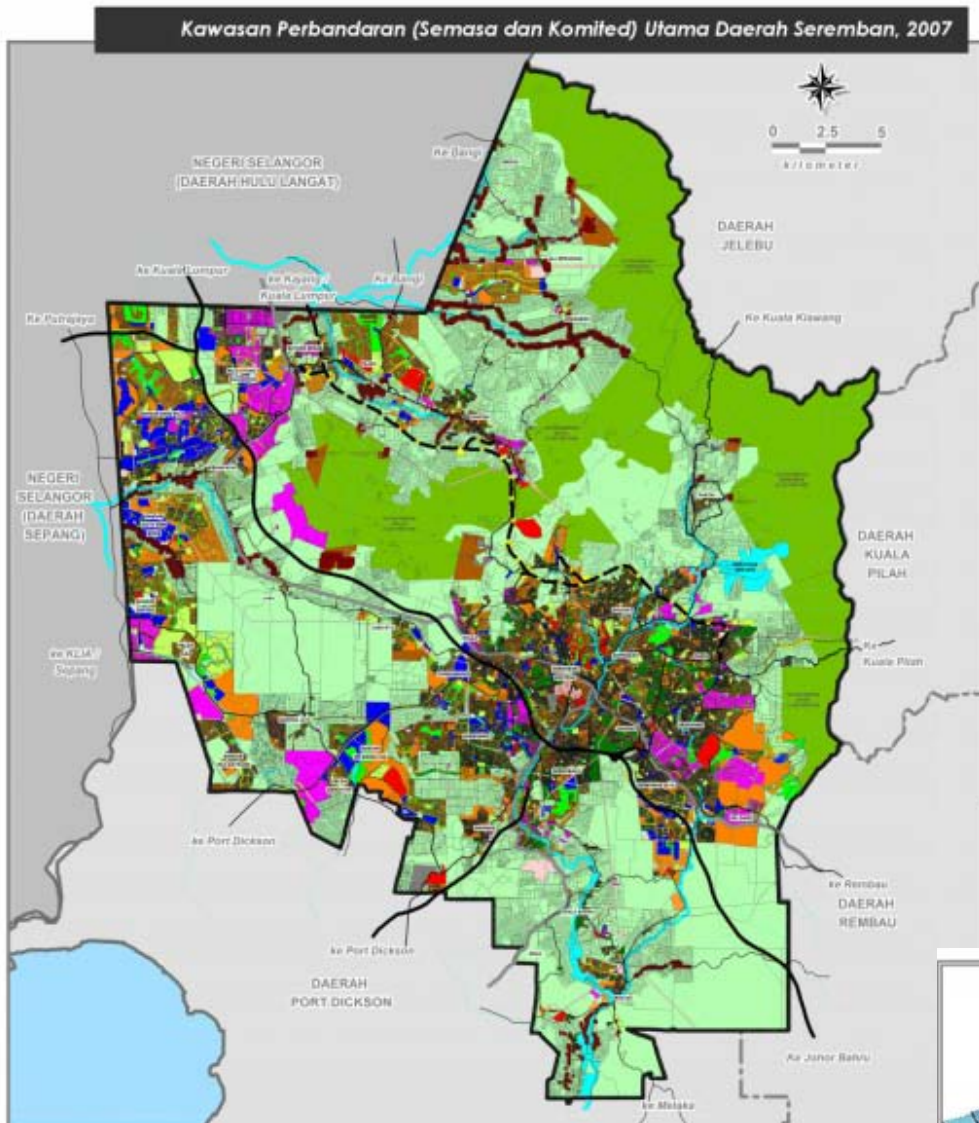


## PEMBANGUNAN PERBANDARAN, DAERAH SEREMBAN, 2015

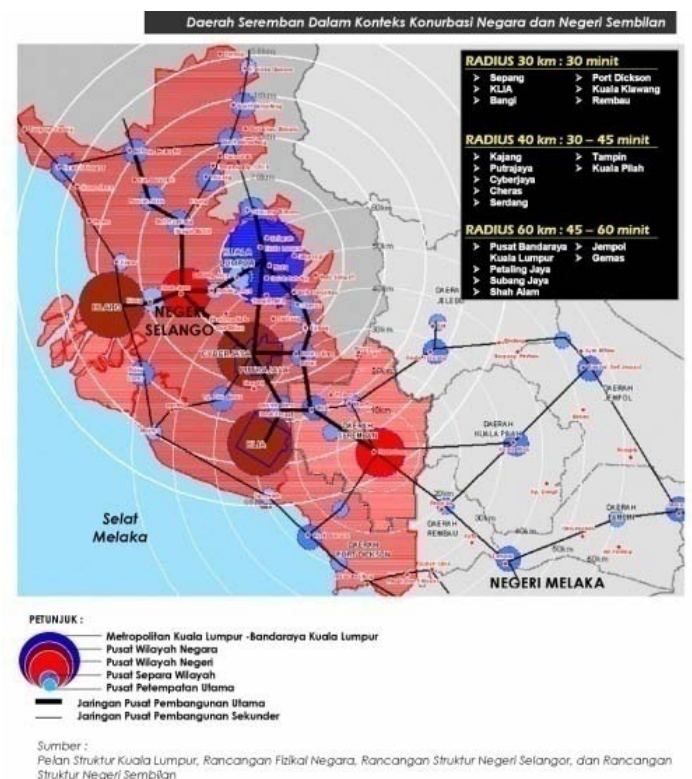
Kadar perbandaran (tepu bina dan komited) bagi keseluruhan Daerah Seremban adalah seluas 33,226.94 hektar iaitu meliputi kira-kira 34.91%. Tumpuan utama perbandaran ini adalah di sekitar Bandar Seremban yang meliputi 60.84% dari kawasan perbandaran Daerah Seremban. Kawasan sekitar Nilai, meliputi 16.83%, sekitar Labu 8.38% dan selebihnya adalah secara berselerak di beberapa petempatan utama di sekitar Rantau, Mantin, Pajam, Lenggeng, Ulu Beranang dan Broga.



Sumber : Kajian Guna Tanah Rancangan Tempatan Daerah Seremban, Julai 2008

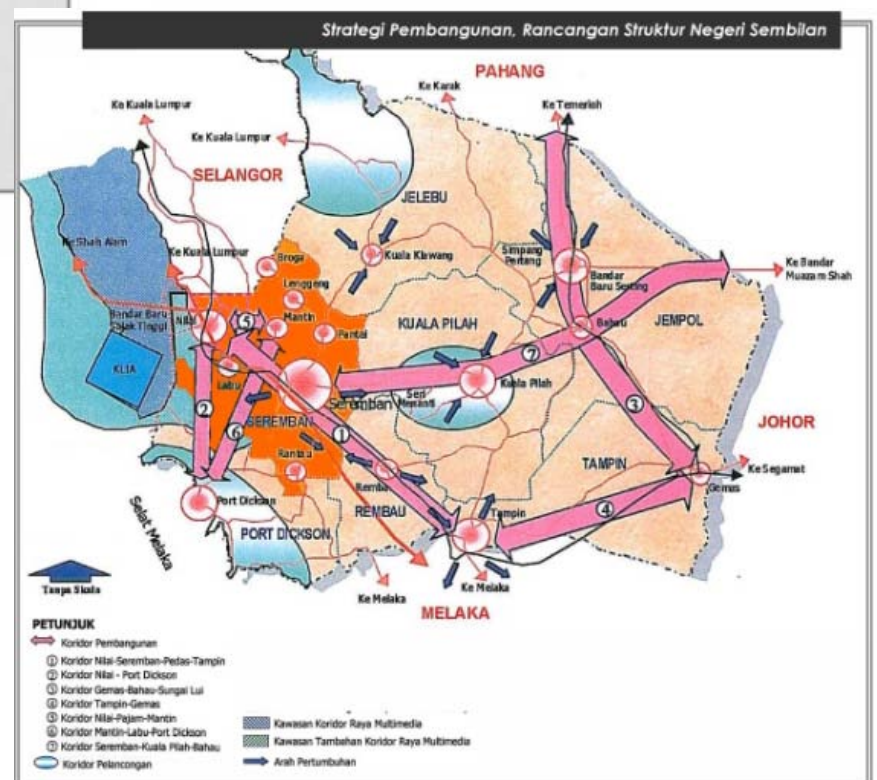
### Daerah Seremban Dalam Konteks Nasional

Daerah Seremban umumnya dan Bandar Seremban serta Bandar Nilai khususnya perlu dilihat dalam 2 konteks pertumbuhan dan pembangunan iaitu sebagai Daerah utama dalam pertumbuhan dan pembangunan di peringkat negeri dan sebagai sebuah daerah yang berperanan diperingkat nasional selaras dengan kedudukannya dalam Konurbasi Kuala Lumpur.



### Daerah Seremban Dalam Konteks Negeri Sembilan

Strategi Pembangunan Koridor dan Tumpuan diterima pakai sebagai strategi pembangunan spatial Negeri Sembilan. Strategi pembangunan dirangka selaras dengan arah perkembangan pembangunan semasa. Ia menghususkan pembangunan di beberapa koridor bertujuan menggalakkan dan mengimbangi pembangunan di bahagian barat dan pembangunan terkawal di bahagian timur di Negeri Sembilan. Di dalam strategi pembangunan spatial negeri, 2 koridor dikenal pasti iaitu Koridor Pembangunan dan Koridor Pelancongan.



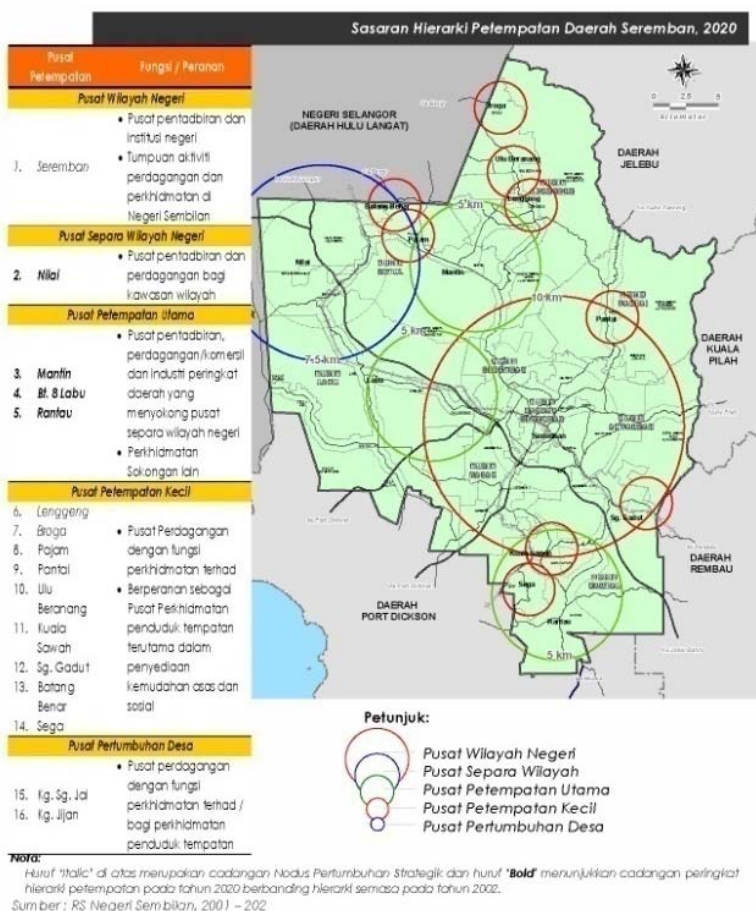
Strategi pembangunan spatial ini telah menetapkan lima koridor pembangunan utama melibatkan Daerah Seremban, iaitu;

- Koridor Nilai - Seremban - Pedas - Tampin
- Koridor Nilai - Port Dickson
- Koridor Nilai - Pajam - Mantin
- Koridor Seremban - Kuala Pilah - Bahau
- Koridor Mantin - Labu - Port Dickson

## FOKUS PEMBANGUNAN

### □ Fokus Pembangunan Fizikal

Secara keseluruhannya pada tahun 2000, **Daerah Seremban** mempunyai **16 buah pusat petempatan** yang terdiri dari Pusat Wilayah Negeri hinggalah Pusat Pertumbuhan Desa. Walau bagaimanapun dijangkakan hierarki petempatan ini berubah **menjelang tahun 2020** dengan **sasaran tambahan 3 buah pusat petempatan** disamping terdapat beberapa pusat petempatan yang mengalami peningkatan taraf.



### □ Fokus Pembangunan Sistem Perhubungan

#### Cadangan Jalan Lingkaran

- **JALAN LINGKARAN TENGAH SEREMBAN**
- **JALAN LINGKARAN LUAR SEREMBAN**
- **JALAN LINGKARAN DALAM NEGERI SEMBILAN**
- **JALAN LINGKARAN TENGAH NEGERI SEMBILAN**
- **JALAN LINGKARAN LUAR NEGERI SEMBILAN**

#### Cadangan Lebuhraya

- **LEBUHRAYA KAJANG – SEREMBAN (LEKAS)**
- **LEBUHRAYA SEREMBAN – KUALA PILAH – KEMAYAN**
- **LEBUHRAYA PUTRAJAYA – KLIA - SEREMBAN**

### □ Fokus Pembangunan Ekonomi

- Mengukuhkan peranan Bandaraya Seremban sebagai **pusat perkhidmatan utama negeri** dengan matlamat menjadikan Seremban sebuah **bandaraya menjelang 2015**.
- Meningkatkan peranan Bandar Nilai sebagai **bandar perindustrian teknologi, bandar ilmu dan perdagangan utama**.
- **Segitiga pelancongan** Port Dickson-Seremban- Nilai.
- Daerah Seremban mempunyai kemudahan pelancongan yang lengkap, menjadi tarikan pelancong bandar untuk **membeli-belah, taman tema/golf dan warisan sejarah** dan pasar borong Nilai 3 merupakan tarikan membeli-belah.
- Daerah Seremban juga sebahagian daripada **Koridor Pelancongan Adat, Sosio Budaya Masyarakat dan Sejarah**.

### □ Fokus Pembangunan Sosial

- Bandaraya Seremban – **Pentadbiran (E-Government), Institusi, Perbadanan dan Bandar Dormitori**.
- Bandar Nilai – **Bandar Pendidikan, ICT, Industri Berteknologi Tinggi** dan pembekal kemudahan kepada **Bandar Dormitori**.
- Bandaraya Seremban dan Bandar Nilai berpotensi untuk menjadi **Bandar Dormitori**.
- Berfungsi sebagai kawasan kediaman alternatif dengan meningkatkan penyediaan **perumahan mampu milik**.
- Meningkatkan **taraf perkhidmatan perbandaran**.
- Mewujudkan sebuah bandar pendidikan yang merangkumi **Institusi Pendidikan Tinggi, Penyelidikan dan Latihan Teknikal**. Ia bagi melahirkan tenaga kerja mahir yang mencukupi dan berkualiti

### □ Fokus Pembangunan Alam Sekitar

- Seiring dengan keperluan RFN, hutan-hutan di daerah ini perlu berada di dalam **Zon Pengekalan**.
- Menjadikan Hutan Simpan Kekal Galla sebagai **Taman Wilayah**.

