

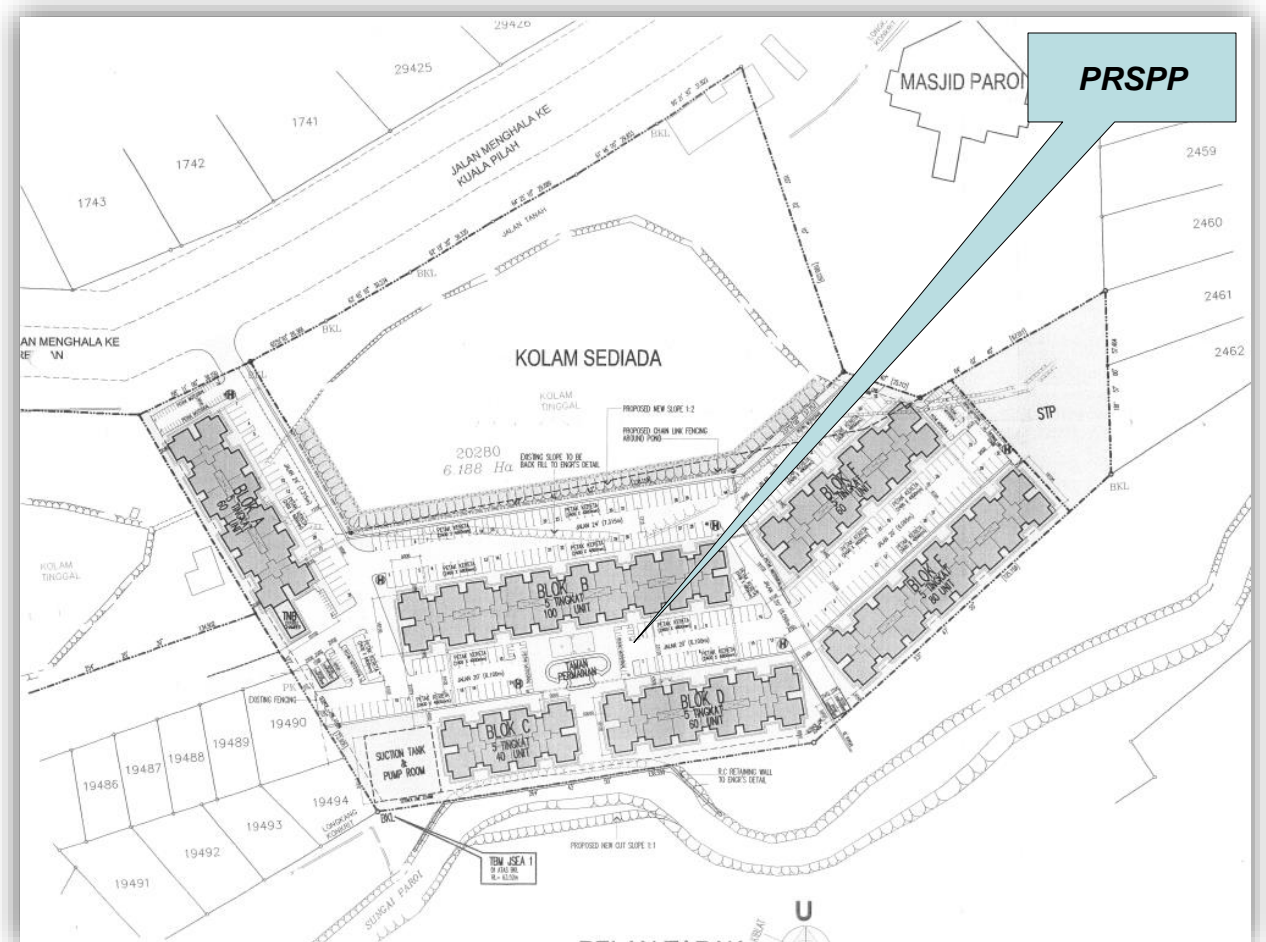
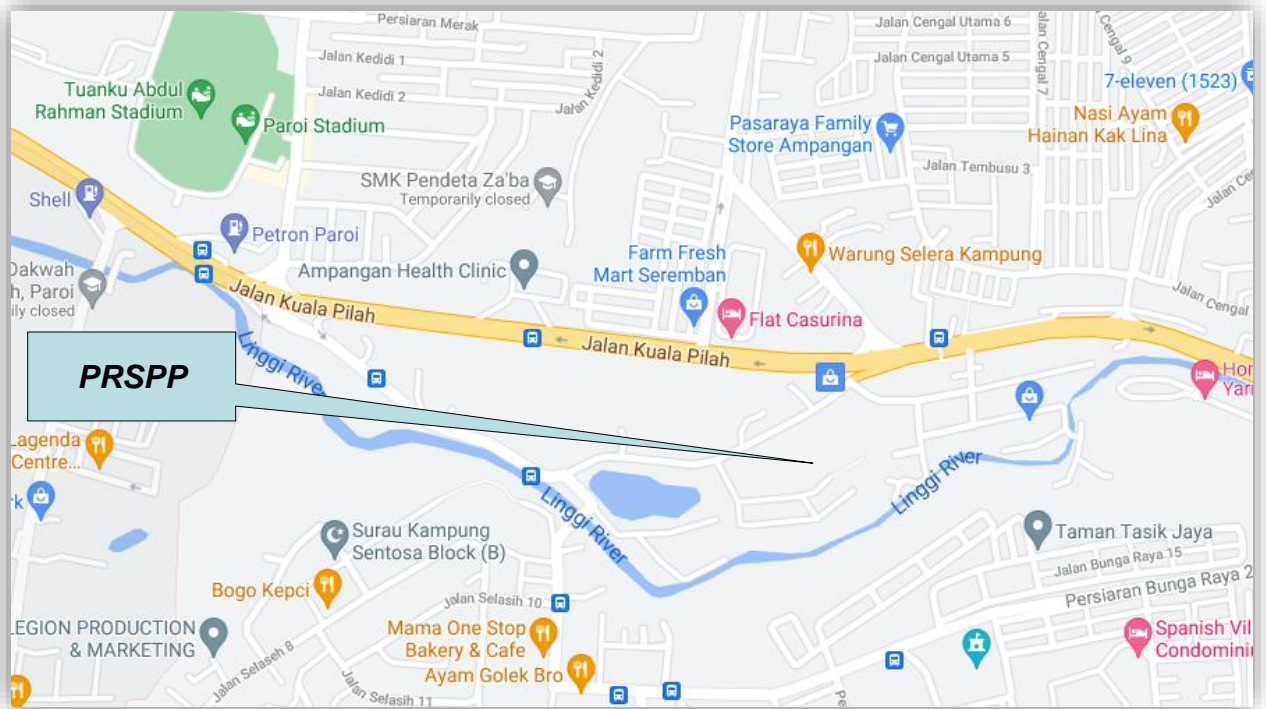


# **RINGKASAN MAKLUMAT**

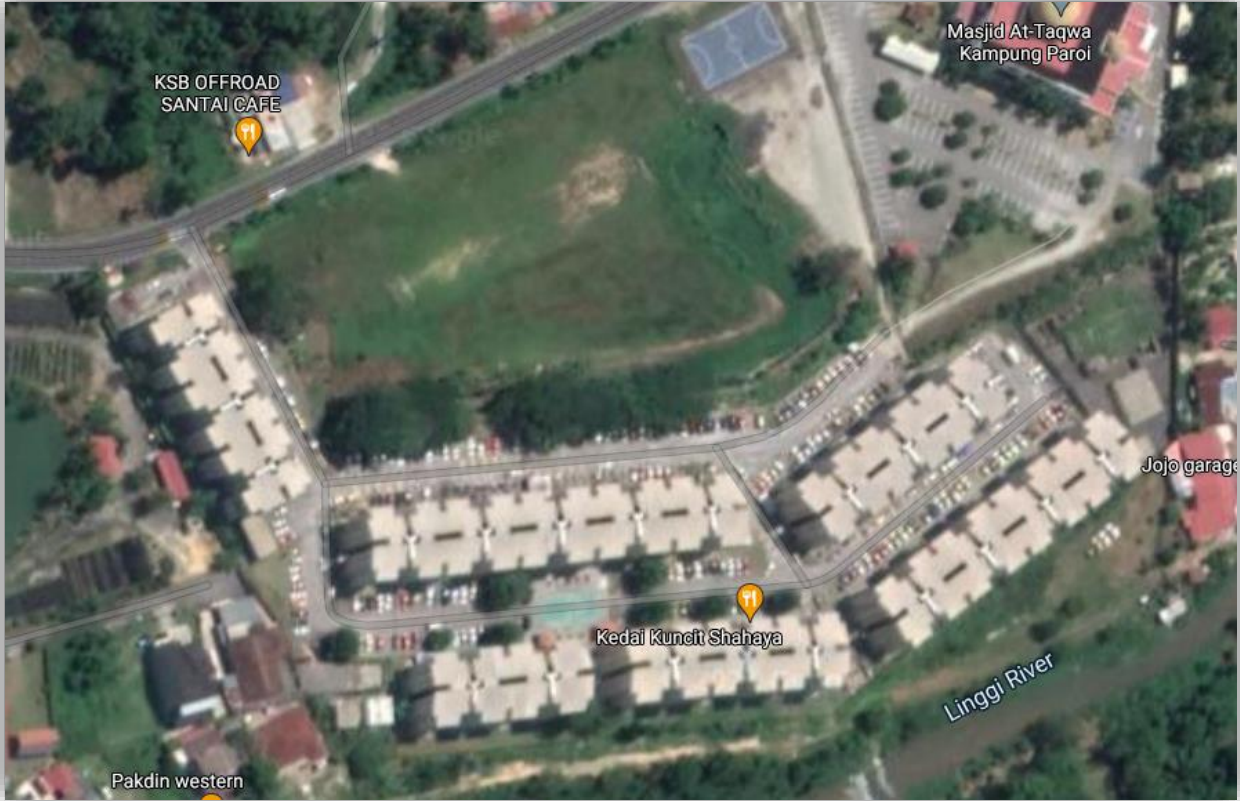
# **PANGSAPURI RAKYAT SERI PERDANA PAROI (PRSP)**

**DISEDIAKAN OLEH  
JABATAN PENILAIAN & PENGURUSAN HARTA**

# PELAN LOKASI & PELAN TAPAK



# PANDANGAN ATAS & PINTU MASUK



# GAMBARAN SEKITAR



# GAMBARAN SEKITAR

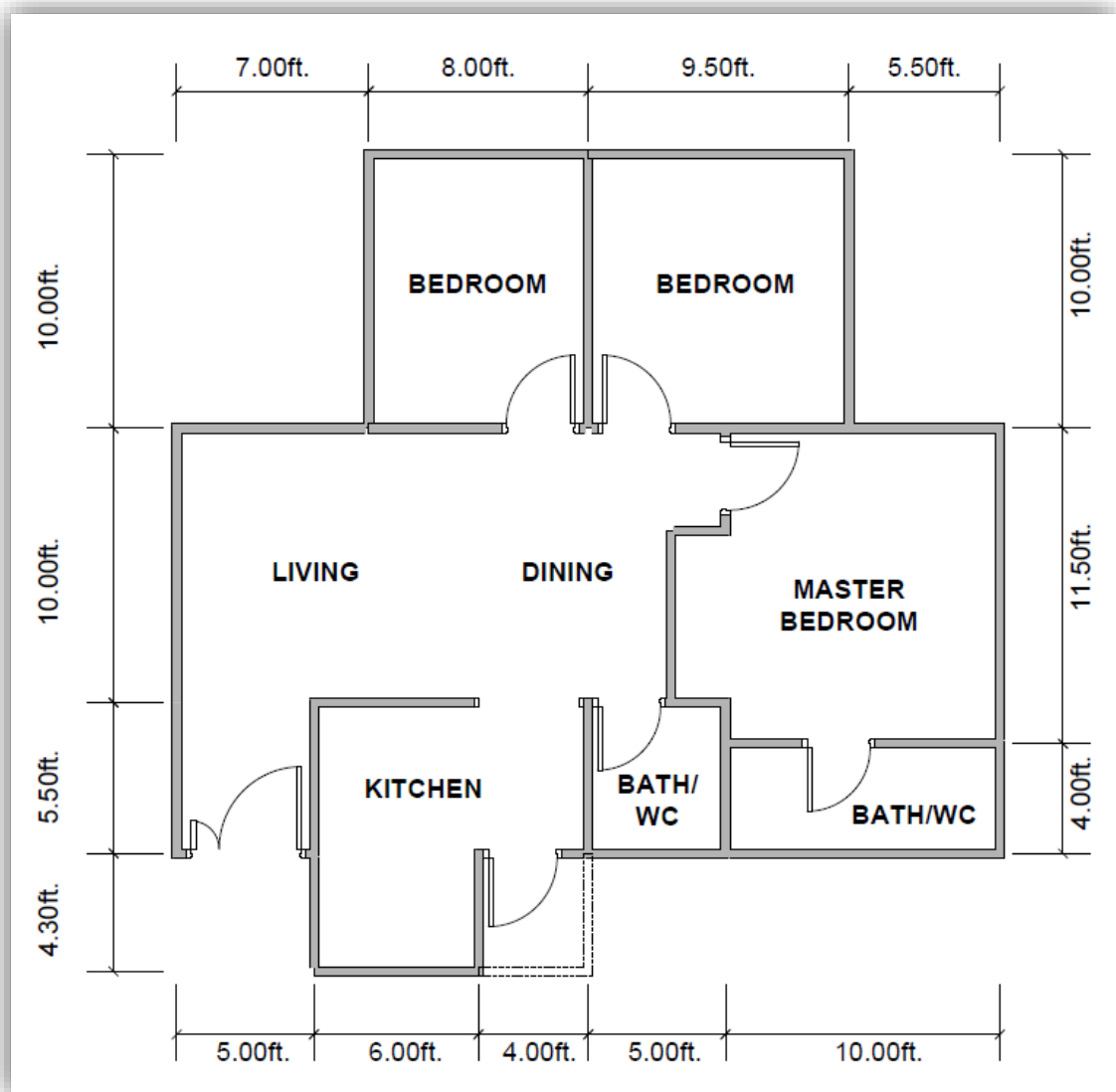


## LATAR BELAKANG (PRSP)

- a) Siap dibina pada tahun 2005 dengan sasaran untuk disewakan kepada golongan berpendapatan rendah.
- b) Mengatasi masalah setinggan terutamanya di kawasan Ampangan dan Paroi.
- c) Terdapat 6 blok dengan jumlah keseluruhan unit sebanyak 400 unit.
- d) Terletak di atas sebahagian lot 60752 (20280) berkeluasan 14.2 ekar.
- e) Dikenali juga sebagai PPR Paroi iaitu Program Perumahan Rakyat Paroi.

BIL	BLOK	JUMLAH UNIT	UNIT DISEWA	UNIT ROSAK	UNIT KEGUNAAN AWAM
1	A	60	51	8	1
2	B	100	90	10	-
3	C	40	35	4	1
4	D	60	45	4	11
5	E	80	74	5	1
6	F	60	52	6	2
<b>JUMLAH</b>		<b>400</b>	<b>347</b>	<b>37</b>	<b>16</b>

## PELAN LANTAI



- Dengan kemudahan 3 bilik tidur dan 2 bilik air menjadikan keluasan rumah sebanyak 646 kaki persegi.
- Harga sewa di pasaran terbuka boleh mencecah sehingga RM500 ke RM600 sebulan.
- MBS hanya mengenakan sewa pada kadar RM150 sebulan.**

## STATISTIK PENYEWA MENGIKUT KAUM

BIL	BLOK	MELAYU	CINA	INDIA
1	A	49	-	1
2	B	89	-	-
3	C	35	1	-
4	D	48	-	-
5	E	70	-	3
6	F	50	-	1
<b>JUMLAH</b>		<b>341</b>	<b>1</b>	<b>5</b>
<b>PERATUS</b>		<b>98.27%</b>	<b>0.29%</b>	<b>1.44%</b>

## SYARAT & KRITERIA PENYEWA

- a) Warganegara Malaysia – **keutamaan kepada penduduk asal Daerah Seremban** yang telah berkahwin / duda / janda / balu.
- b) Mempunyai sekurang-kurangnya 3 orang anak yang masih belum bekerja dan berumur kurang daripada 18 tahun.
- c) **Pendapatan kasar isi rumah hendaklah kurang daripada RM2,000.00 sebulan.**
- d) Sekiranya tiada sebarang panggilan dari MBS dalam tempoh masa 3 bulan dari tarikh borang permohonan dihantar, permohonan tersebut dianggap tidak berjaya.
- e) Pada masa ini (13 Mei 2022) tiada unit kosong yang boleh disewakan.



## KEMUDAHAN DI PRSPP

<b>BIL</b>	<b>SENARAI KEMUDAHAN YANG DISEDIAKAN</b>
1	Pusat Internet Rakyat
2	Dewan Orang Ramai
3	Pejabat KRT
4	Rumah Tetamu MBS
5	Taman Permainan Kanak-Kanak
6	Gelanggang Sepak Takraw
7	Dua Unit Wakaf / Tempat Rehat
8	Kemudahan Infra Unifi oleh Telekom Malaysia
9	Kedai Runcit / Serbaneka